

endoCUT® Q

Polipektomia endoskopowa i endoskopowa resekcja śluzówki (EMR)

endoCUT® Q dzieli cięcie na cykle cięcia i koagulacji, np. w przypadku polipektomii endoskopowej wykorzystuje się pętlę, a w przypadku EMR lub ESD – narzędzie HybridKnife®. Cykle cięcia i koagulacji można indywidualnie dostosowywać, aby zmniejszyć zagrożenia podczas polipektomii, takie jak krwawienia lub perforacje.

Szczegółowe informacje

- Broszura: endoCUT® Q (nr 85800-017)
- Film „Polypectomy using endoCUT® Q” do obejrzenia na stronie www.medical-videos.com



Polipektomia endoskopowa z użyciem endoCUT® Q



Pętla do polipektomii

Platforma technologiczna

VIO®3, APC3 i ERBEJET®2 do gastroenterologii

System chirurgiczny do gastroenterologii ma szeroki zakres zastosowań elektrochirurgicznych w endoskopii. W pełnym wyposażeniu składa się z diatermii chirurgicznej (VIO®3) oraz urządzeń do chirurgii plazmowej (APC3) i hydrochirurgii (ERBEJET®2) oraz endoskopowej pompy płuczącej (EIP 2) służącej do irygacji obszaru operowanego celem poprawy widoczności.

Oprogramowanie, sprzęt, moduły, jak i szeroki wachlarz instrumentów wchodzących w skład systemu skonfigurowano odpowiednio do potrzeb endoskopii, wykonywanej za pomocą giętkich endoskopów.

Elektrochirurgia to technika umożliwiająca cięcie przy minimalnym zastosowaniu siły, jak również skuteczną koagulację i dewitalizację operowanej tkanki w przewodzie pokarmowym. Koagulacja plazmą argonową – szczególna odmiana zabiegu elektrochirurgicznego – pozwala na równomierne tamowanie krwawienia i dewitalizację zmienionej tkanki, bez konieczności jakiegokolwiek bezpośredniego kontaktu instrumentu chirurgicznego z tkanką.

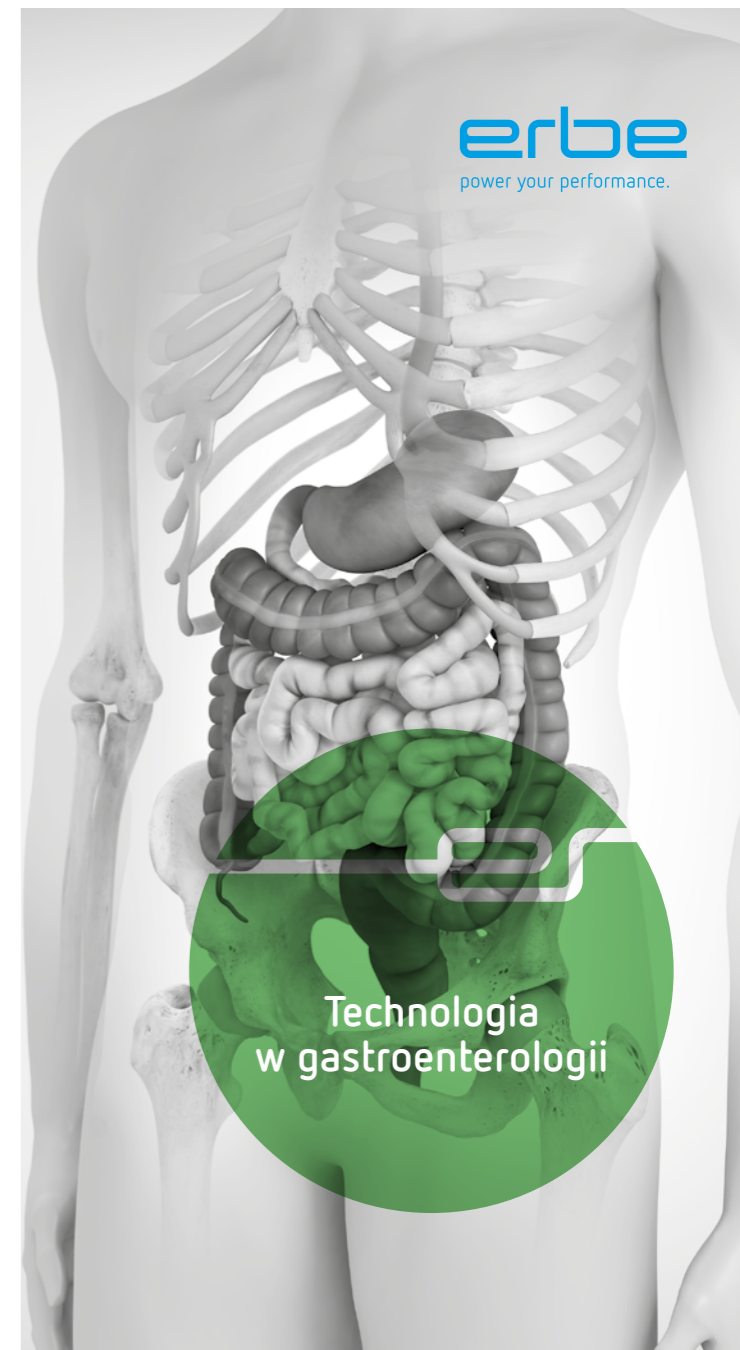
Chirurgia strumieniowa, za pomocą strumienia wodnego, umożliwia oddzielenie warstw tkanki, ich podniesienie oraz utworzenie „poduszki wodnej”, zapewniającej ochronę termiczną. Instrumenty hybrydowe HybridKnife® i HybridAPC, pozwalają połączyć te funkcje i mogą być stosowane zamiennie przez cały czas.

System elektrochirurgiczny GI:
VIO®3, APC3, ERBEJET®2 i EIP2



Erbe Polska Sp. z o.o.
Al. Rzeczypospolitej 14 lok. 2.8
02-972 Warszawa
Polska

Tel +48 22 642-25-26
Fax +48 22 642-88-99
sales@erbe.pl
erbe-polska.com

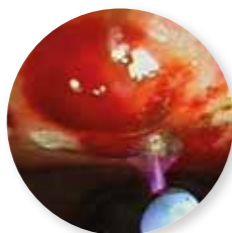


Technologia w gastroenterologii

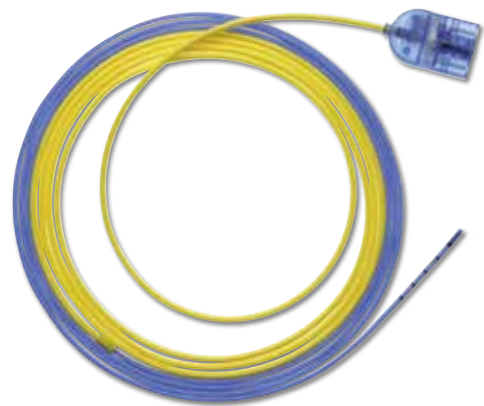
FiAPC®

Plug and play w endoskopii interwencyjnej

Do zastosowania APC w przewodzie pokarmowym zalecamy sondę FiAPC® – nową sondę ze zintegrowanym filtrem membranowym. Wbudowany filtr chroni sterylną sondę FiAPC® przed zanieczyszczeniem wydzieliną. Sondy FiAPC® są dostępne w różnych wersjach (pod względem długości i średnicy) z osiowym, bocznym lub obwodowym wylotem argonu. Sondy FiAPC® Erbe są kompatybilne ze wszystkimi powszechnie stosowanymi rodzajami endoskopów elastycznych.



APC do leczenia przewlekłych krwawień



Sonda FiAPC®, kabel podłączeniowy i filtr są całkowicie zintegrowane



HybridKnife®

Instrument wielofunkcyjny do ESD, POEM lub STER

HybridKnife® to instrument wielofunkcyjny, który może mieć zastosowanie do takich procedur, jak endoskopowa dysekcja podśluzówkowa (ESD), przestna miotomia endoskopowa (POEM) czy tunelowanie podśluzówkowe i resekcja endoskopowa (STER). Zintegrowane w instrumencie funkcje do elektrochirurgii i hydrochirurgii są dostępne w każdej chwili. Wszystkie cztery etapy ESD – znakowanie, unoszenie, nacinanie/dysekcja oraz koagulacja – można przeprowadzić bez konieczności zmiany instrumentu.



Unoszenie przed ESD



HybridKnife® typ T
Ø 2,3 mm; długość 1,9 m
nr kat. 20150-060

HybridKnife® typ I
Ø 2,3 mm; długość 1,9 m
nr kat. 20150-061

HybridKnife® typ O
Ø 2,3 mm; długość 1,9 m
nr kat. 20150-062



HybridAPC

Ekonomiczna, oszczędzająca i skuteczna terapia przełyku Barretta

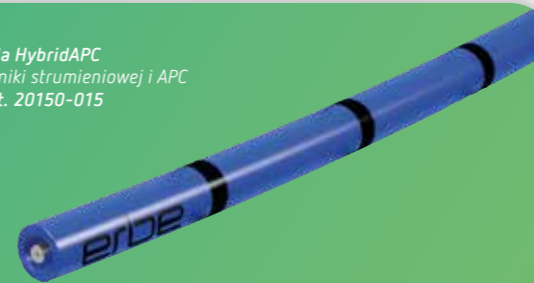
W sondzie HybridAPC APC jest obecnie połączone z funkcją techniki strumieniowej. Hybrydowy instrument umożliwia ekonomiczną, oszczędzającą i skuteczną ablację przełyku Barretta. Metodę można stosować we wszystkich wskazaniach, w których stosowana jest ablacja termiczna. Oprócz leczenia podstawowego dysplazji małego stopnia (LGD), sondę HybridAPC można stosować również uzupełniająco do ESD i EMR, oraz do całkowitej ablacji podrażanego pozostałego nabłonka w dysplazjach dużego stopnia (HGD).



Strefa ablacji po aplikacji APC



Sonda HybridAPC
połączenie techniki strumieniowej i APC
nr kat. 20150-015



endoCUT® I

Polipektomia endoskopowa

Podzielony na cykle tryb cięcia ENDO CUT I wykorzystuje się do papilotomii, jak również do innych zastosowań, wymagających zastosowania instrumentów wyposażonych w igły lub druty. Cykle cięcia i koagulacji można indywidualnie dostosować, aby zminimalizować ryzyko związane z polipektomią i sfinkterotomią, jak choćby niekontrolowane nacięcia brodawki.



Polipektomia endoskopowa z użyciem endoCUT® I

Szczegółowe informacje

- Broszura: endoCUT® I (nr 85800-019)
- Film „Papillotomy using endoCUT® I” do obejrzenia na stronie www.medical-videos.com



Papilotomy

