

Installationsanleitung VIO Copy 2.x

Mit dieser Software ist es möglich, Programme und Setup-Einstellungen eines VIO-Gerätes der Version 2.x.x zu archivieren und auf ein anderes VIO-Gerät der Version 2.x.x zu übertragen. Es können auch „offline“ Programme erstellt werden, die dann auf ein VIO-Gerät der Version 2.x.x übertragen werden können.

Systemvoraussetzung

Windows XP oder Windows 7 (32 und 64bit)
VIO Support Hardware USB Dongle (20140-005)

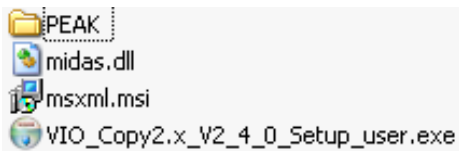
Installation VIO COPY Tool 2.x

Das aktuelle VIO Copy Tool 2.x finden Sie unter:

<http://www.erbe-med.com/de/medizintechnik/Mitarbeiter/Serviceangebote/Downloads/ERBE-Tools>

Beachten Sie, dass Sie nur eingeloggt Zugriff auf den Download haben.

Speichern Sie die Zip-Datei „VIOCopy2.zip“ lokal auf Ihren Rechner und entpacken Sie das Zip-Archiv. Folgende Dateien/Ordner sind enthalten:

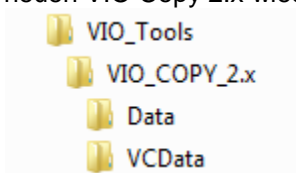


Benutzer, die bisher schon auf Ihrem PC mit VIO Copy 2 gearbeitet haben:

Wenn Sie bisher schon auf Ihrem Rechner das VIO Copy Tool 2 verwendet haben, gehen Sie bitte wie folgt vor:

- **Sicherung bestehender (Kunden-) Konfigurationen**

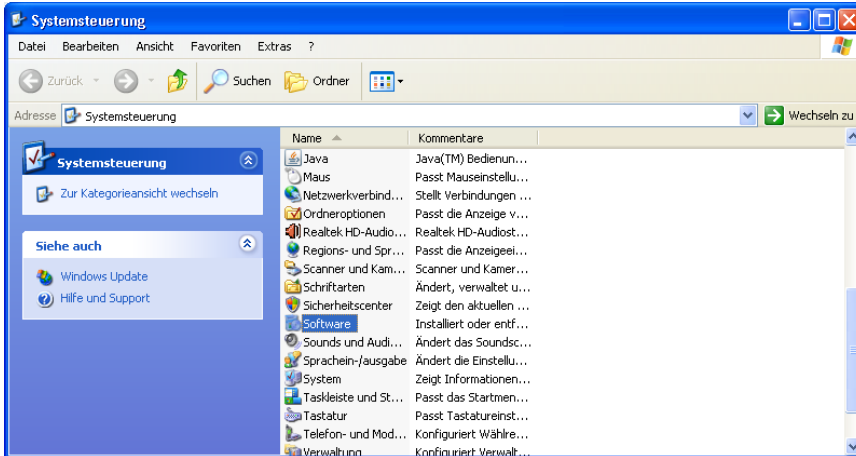
Stellen Sie sicher, dass Sie bestehende Konfigurationen gesichert haben bevor Sie Ihre bestehende Version deinstallieren. Kopieren Sie ggf. das komplette Verzeichnis „Data“ aus ihrer aktuellen Version heraus und speichern diese in Ihrem Backup-Verzeichnis ab. Die Konfigurationen können mit dem neuen VIO Copy 2.x wieder verwendet werden.



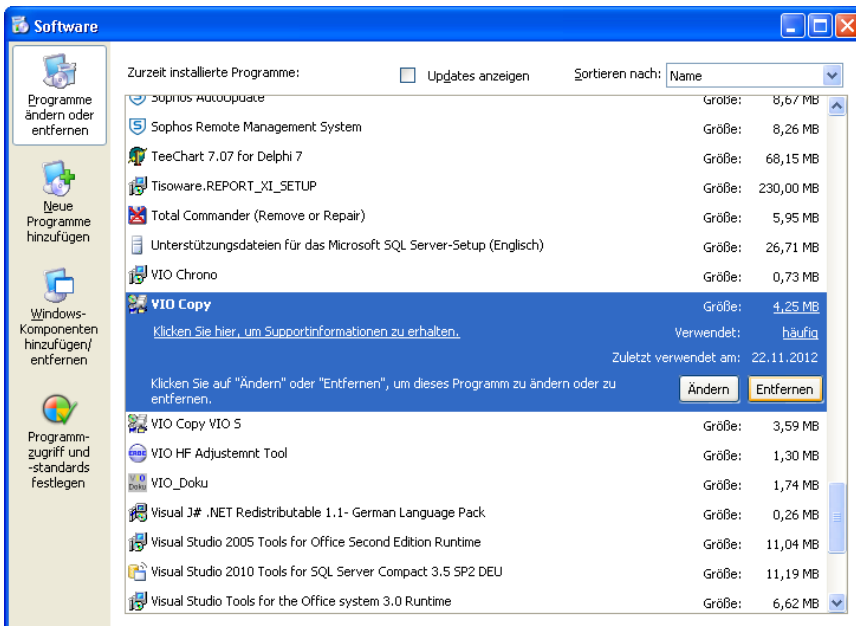
- **Deinstallation des bisherigen VIO Copy Tools 2:**

Unter Windows XP:

Öffnen Sie Ihre Systemsteuerung im Windows Startmenü.

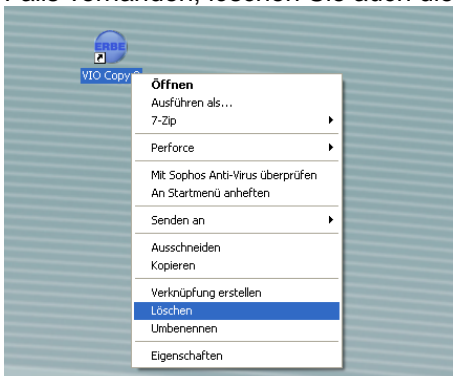


Wählen Sie den Eintrag „Software“.



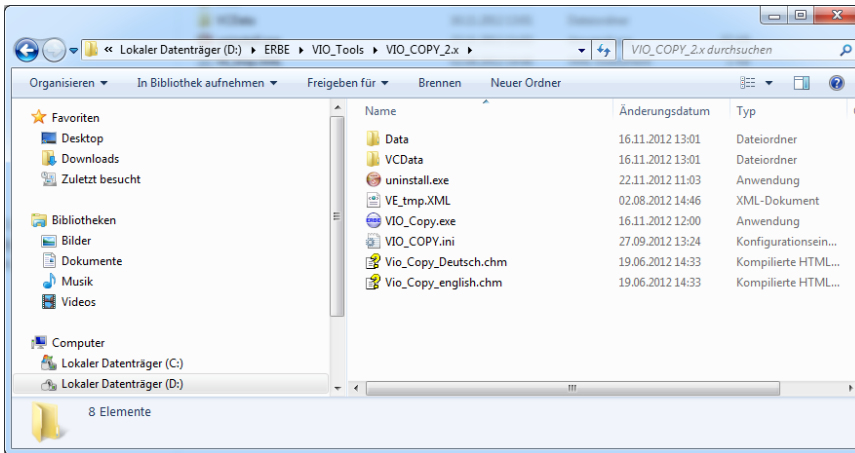
Wählen Sie „VIO Copy“ an und drücken Sie die Schaltfläche „Entfernen“.

Falls vorhanden, löschen Sie auch die Programmverknüpfung auf Ihrem Desktop über die rechte Maustaste.

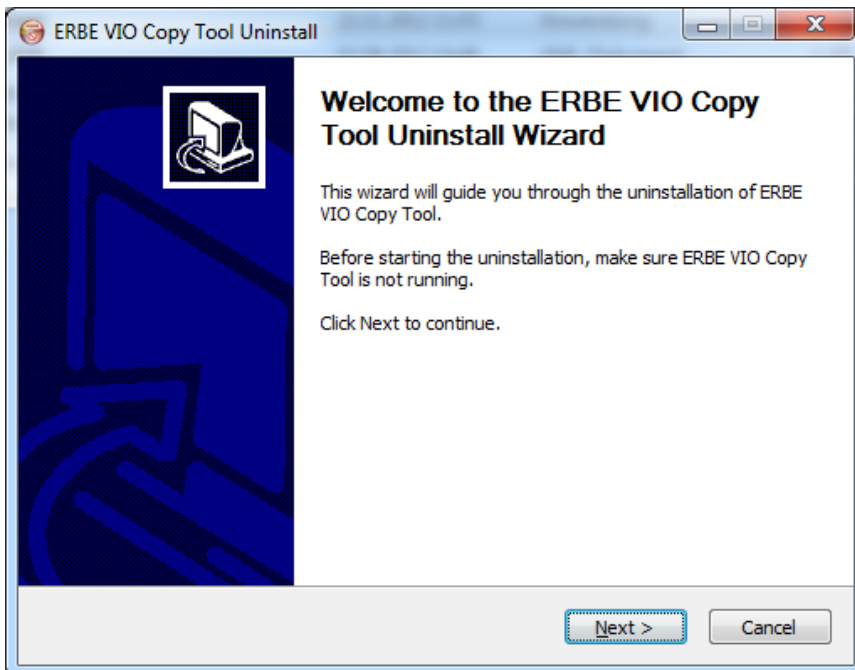


Unter Windows 7:

Öffnen Sie den Ordner VIO_COPY_2.x im Installationspfad, z.B. F:\ERBE\VIO_Tools\VIO_COPY_2.x



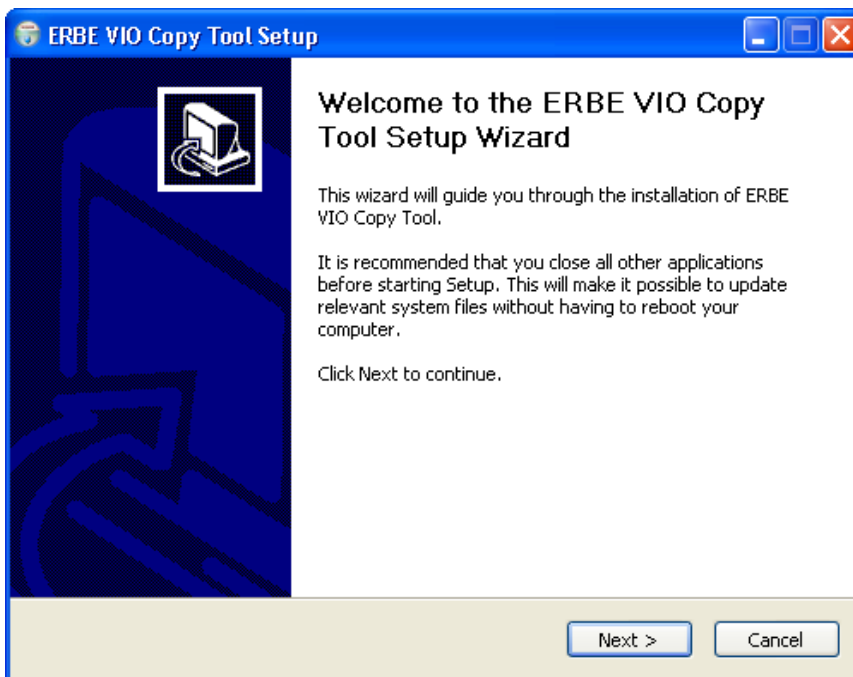
Führen Sie die Datei „uninstall.exe“ aus und folgen Sie den Anweisungen.



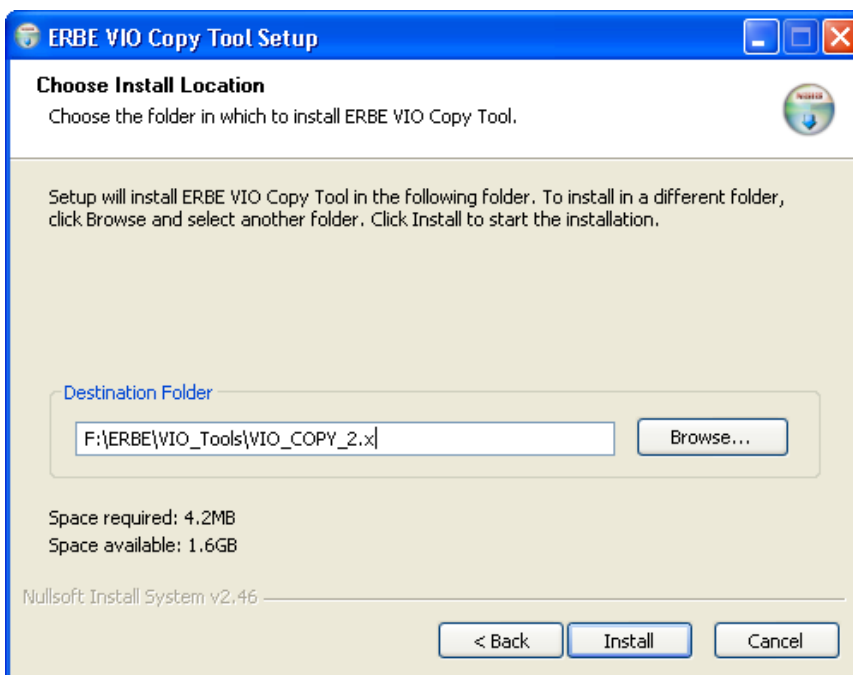
Das Programm sowie Desktopverknüpfung und Startmenü-Eintrag werden automatisch entfernt.

- **Installation des VIO Copy Tools 2.x V2.4.0:**

Führen Sie die Setup-Datei „VIO_Copy2.x_V2_4_0_Setup_user.exe“ aus. Diese Setup-Datei lässt sich auch unter Windows 7 ohne Admin-Rechte ausführen.

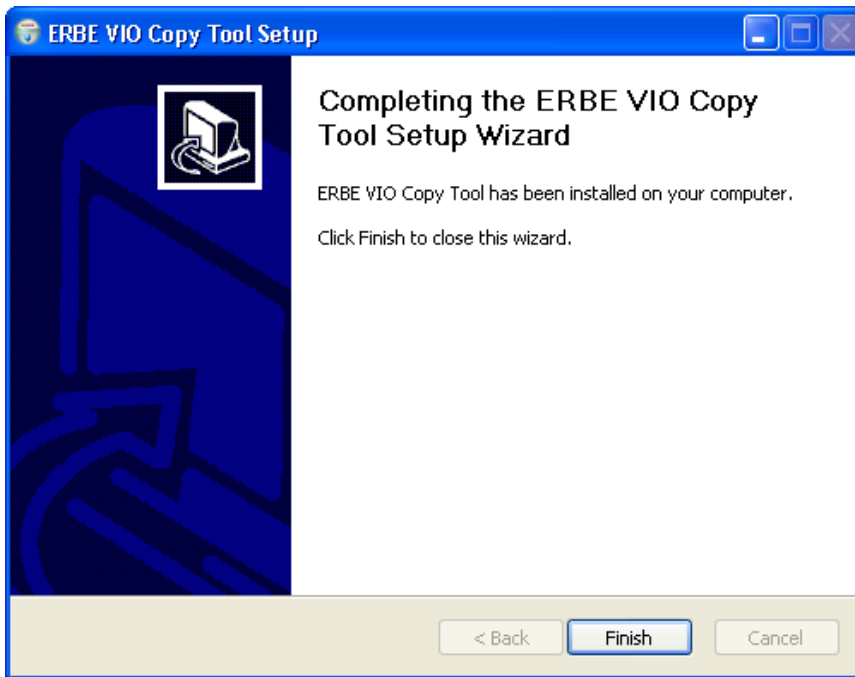


Bestätigen mit Button „Next“.



Als Installationspfad wird F:\ERBE\VIO_Tools\VIO_COPY_2.x vorgeschlagen. Bitte verwenden Sie diesen Pfad. Sollten Sie kein Laufwerk F: besitzen, können Sie den Pfad entsprechend abändern. Bitte beachten Sie, dass unter Windows 7 eine Installation nach C:\Programme ohne Admin-Rechte nicht möglich ist und generell nicht empfohlen wird.

Bestätigen Sie mit dem Button „Install“.



Die Installation wurde erfolgreich abgeschlossen. Beenden Sie das Setup-Programm mit „Finish“.

Das VIO Copy Tool 2.x kann nun verwendet werden. Sie finden sowohl im Startmenü als auch auf dem Desktop eine Programmverknüpfung zum Öffnen des Programmes.

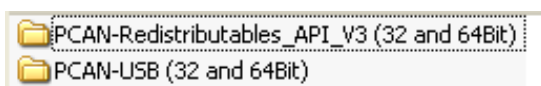


Benutzer, die auf Ihrem PC noch nicht mit VIO Copy 2 gearbeitet haben:

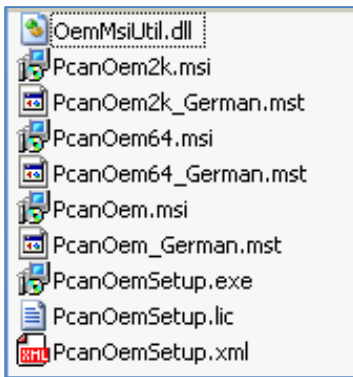
Wenn Sie bisher noch nicht mit VIO Copy 2 gearbeitet haben und auch noch nicht die VIO Support Hardware USB-Dongle verwendet haben, gehen Sie bitte wie folgt vor: (für die folgenden Installationen sind Admin-Rechte notwendig!)

- **Installation des Treibers für die VIO Support Hardware (Windows XP, Windows 7, für 32 und 64bit Systeme):**

Öffnen Sie den zu Beginn entpackten Ordner „PEAK“. Dieser enthält die beiden folgenden Ordner:



Öffnen Sie den ersten Ordner.



Führen Sie die Anwendung „PcanOemSetup.exe“ aus und folgen den Setup-Anweisungen.

Anschließend öffnen Sie den Ordner „PCAN-USB (32 and 64Bit)“ und führen die Datei „PeakOemDrv.exe“ aus. Folgen Sie den Anweisungen.

- **Installation des XML Parsers MSXML4.0:**

Führen Sie die zu Beginn entpackte Datei „msxml.msi“ aus und folgen Sie den Anweisungen.

- **Installation der Programmbibliothek midas:**

Kopieren Sie die Datei „midas.dll“ bei 32 bit-Systemen in den Ordner C:\Windows\System32 bzw. bei 64 bit-Systemen in den Ordner C:\Windows\SysWow64.

- **Installation VIO Copy Tool 2.x:**

Nun können Sie wie oben beschrieben das VIO Copy Tool 2.x installieren.

Hilfe-Funktion

Die Software COPY V2 verfügt über eine umfassende Hilfefunktion, die über die F1-Taste aufgerufen werden kann. Hier wird die Bedienung der einzelnen Funktionen Schritt für Schritt beschrieben.

Umfang

Um den vollen Umfang der Software nutzen zu können, aktivieren Sie den Expertenmodus über die Menüleiste ► Einstellungen.

Kompatibilität und Update

Um das VIO COPY V2 auch für nachfolgende VIO V2.x.x Versionen kompatibel zu gestalten, kann das Tool für neue VIO-Versionen durch eine Konfigurationsdatei (z.B. Pack_211.VCPCK) angepasst werden. Die jeweils aktuelle Konfigurationsdatei finden Sie unter:

<http://www.erbe-med.com/de/medizintechnik/Mitarbeiter/Serviceangebote/Downloads/ERBE-Tools>

Beachten Sie, dass Sie nur eingeloggt Zugriff auf den Download haben. Die Konfigurationsdateien sind

immer abwärtskompatibel.

Über den Button „Import Konfig-Dateien“ oder die Menüleiste „Datei ► Konfigurationsdateien importieren“ kann die zuvor lokal gespeicherte Konfigurationsdatei importiert werden. Sind neue Software-Versionen verfügbar, werden Sie über ERBE FACTS informiert.

Wichtig

Das VIO COPY 2 ist ausschließlich mit VIO-Geräten der Version 2 oder höher kompatibel. Es ist nicht möglich, Programme der Geräteversion 1.X.X auf ein Gerät mit der Version 2.X.X zu übertragen. Um eine schnelle Reaktionszeit im Servicefall zu gewährleisten, müssen neu erstellte VIO-Programme an das Service Team weitergeleitet werden. Dabei sollte sich die Dateibezeichnung aus folgenden Informationen zusammensetzen:

Artikelnummer_Seriennummer_Softwareversion_Datum_Standort.Vcxml.
z.B. 10140-100_113009402_V221_042010_Klinikum München RDI. VCXML

Diese Datei senden Sie bitte per E-Mail an techservice@erbe-med.de. Hier werden die Programme archiviert und für den Serviceeinsatz bereitgestellt.

Support

Weiterführende Informationen erhalten Sie über unsere Anwender-Hotline.

Kunden-Hotline
Telefon: +49 (0)7071 755-123
Telefax: +49 (0)7071 755-51 23
E-Mail: support@erbe-med.de